

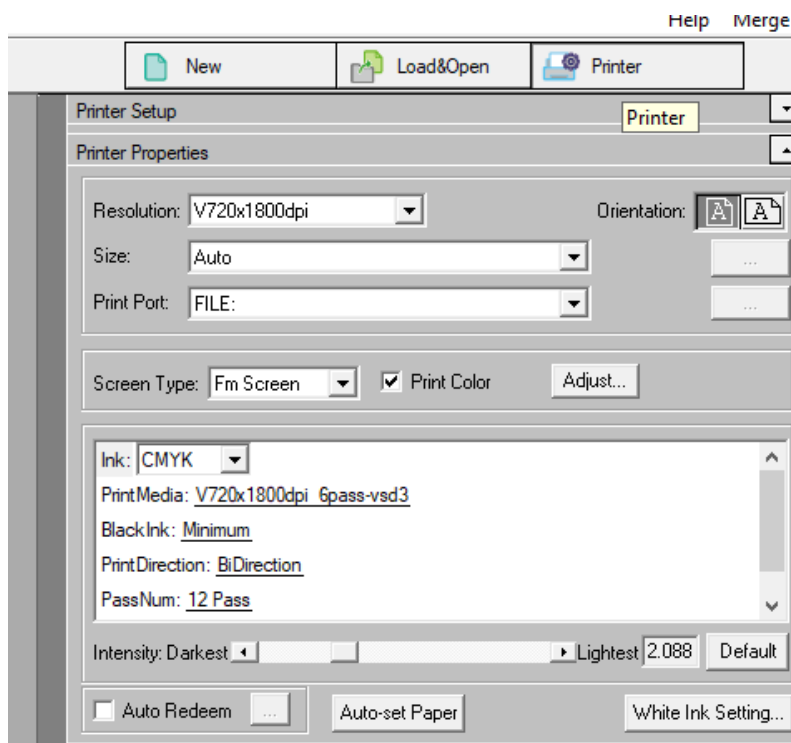
## Profiel installeren vierkante flessen

### Handleiding profiel installeren Maintop RIP

- Download het ICC profiel op uw printer PC via [www.dimix.com/df-downloads](http://www.dimix.com/df-downloads)
- Maak een mapje op je desktop, noem dit 'ICC profiel Maintop' en zet dit ICC-bestand erin.

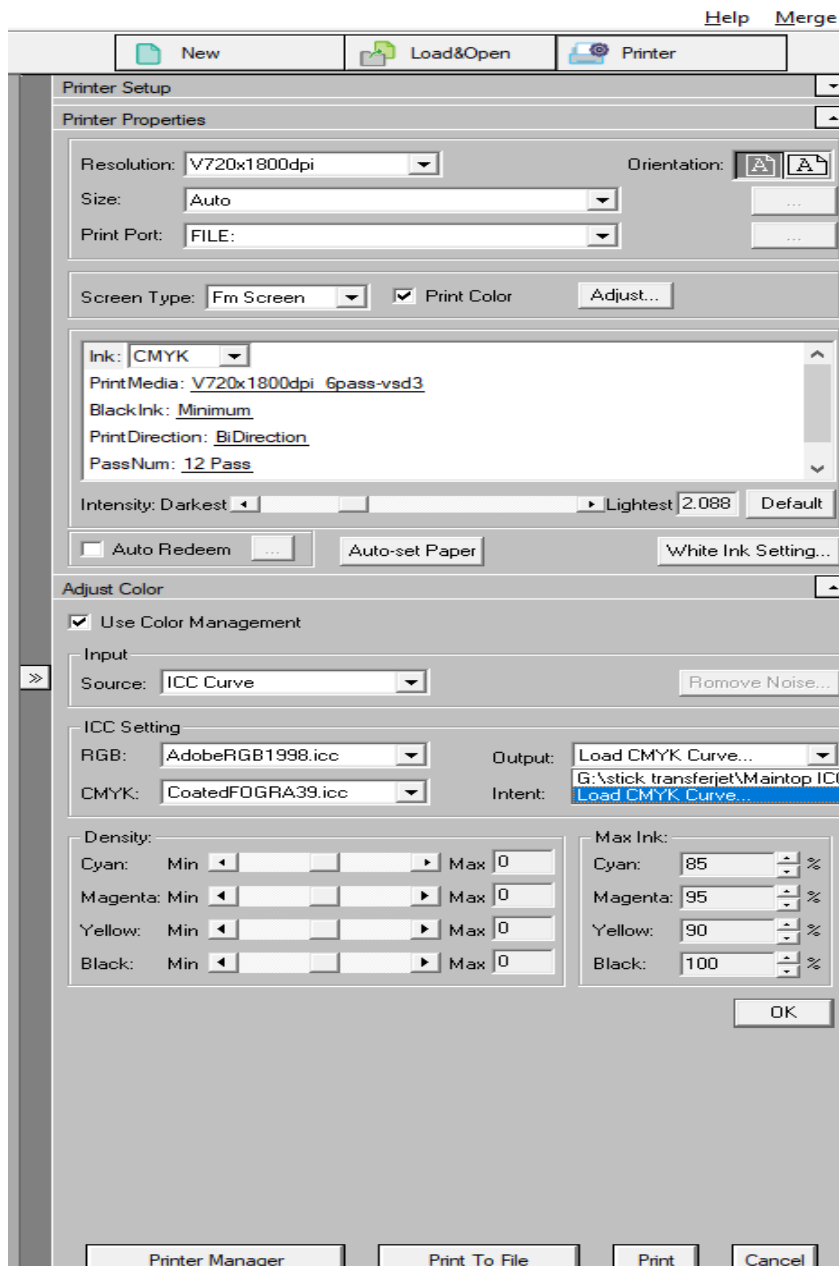
### Stap 1

Open "printer" tab



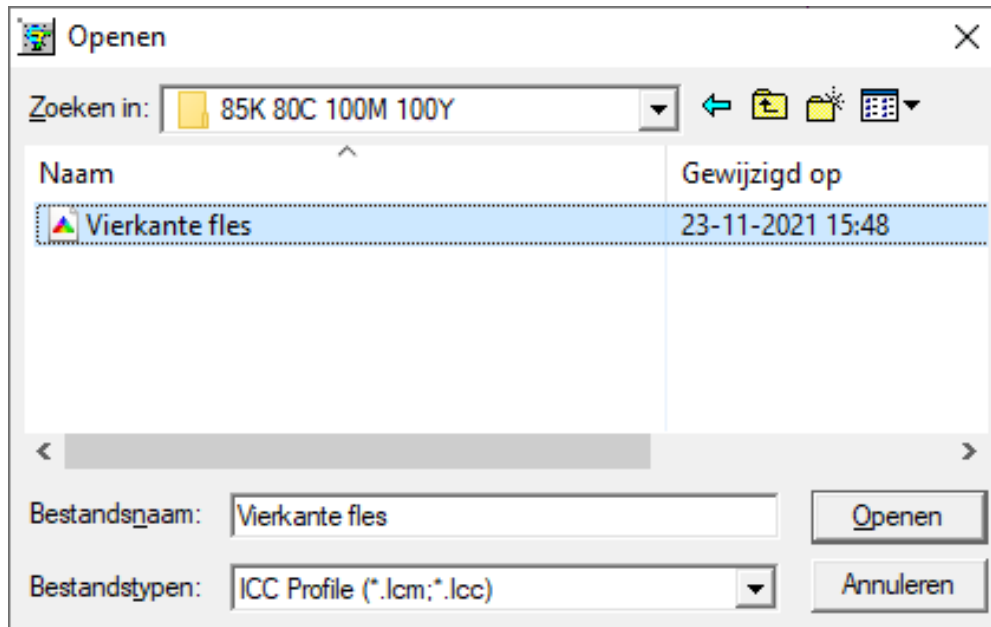
## Stap 2

Open "adjust color" tab en klik "load CMYK curve"

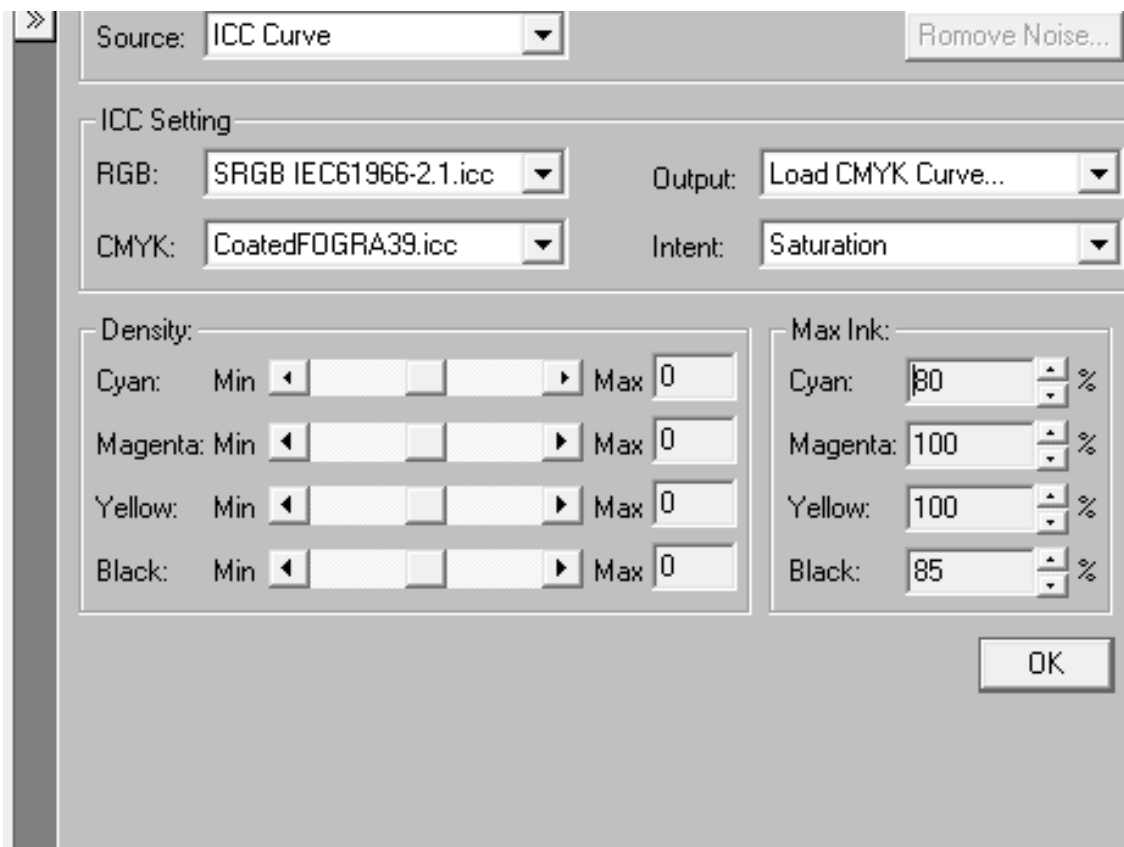


## Stap 3

Browse naar het mapje waar “vierkante fles.icc” staat (gedownload van dimix.com) en klik op laden.



Inkt limieten instellen Cyan 80, Magenta 100, Yellow 100, Black 85



## Stap 4

### Temperatuur Powderfix instellen:

Voor ronde inktflessen is de temperatuur instelling op de powderfix

115 plate- en 125 top heater

Voor voerkante inktflessen is de temperatuur instelling op de powderfix

105 plate- en 105 top heater

Druk op "set" daarna met up/down toets 105 graden instellen (groene display), doe dit zowel voor de plate- als top heater.

