

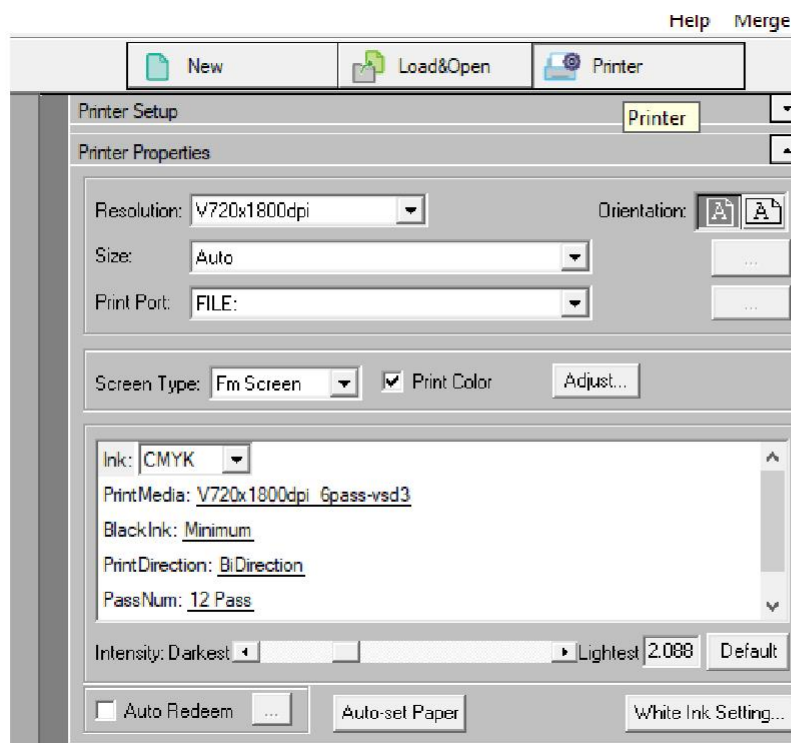
## Profil installieren quadratische Flaschen

### Profil-Einbauanleitung Maintop RIP

- Laden Sie das ICC-Profil auf Ihren Drucker-PC über [www.dimix.com/dtf-downloads](http://www.dimix.com/dtf-downloads)
- Erstellen Sie einen Ordner auf Ihrem Desktop, nennen Sie ihn 'ICC Profile Maintop' und legen Sie diese ICC-Datei darin ab.

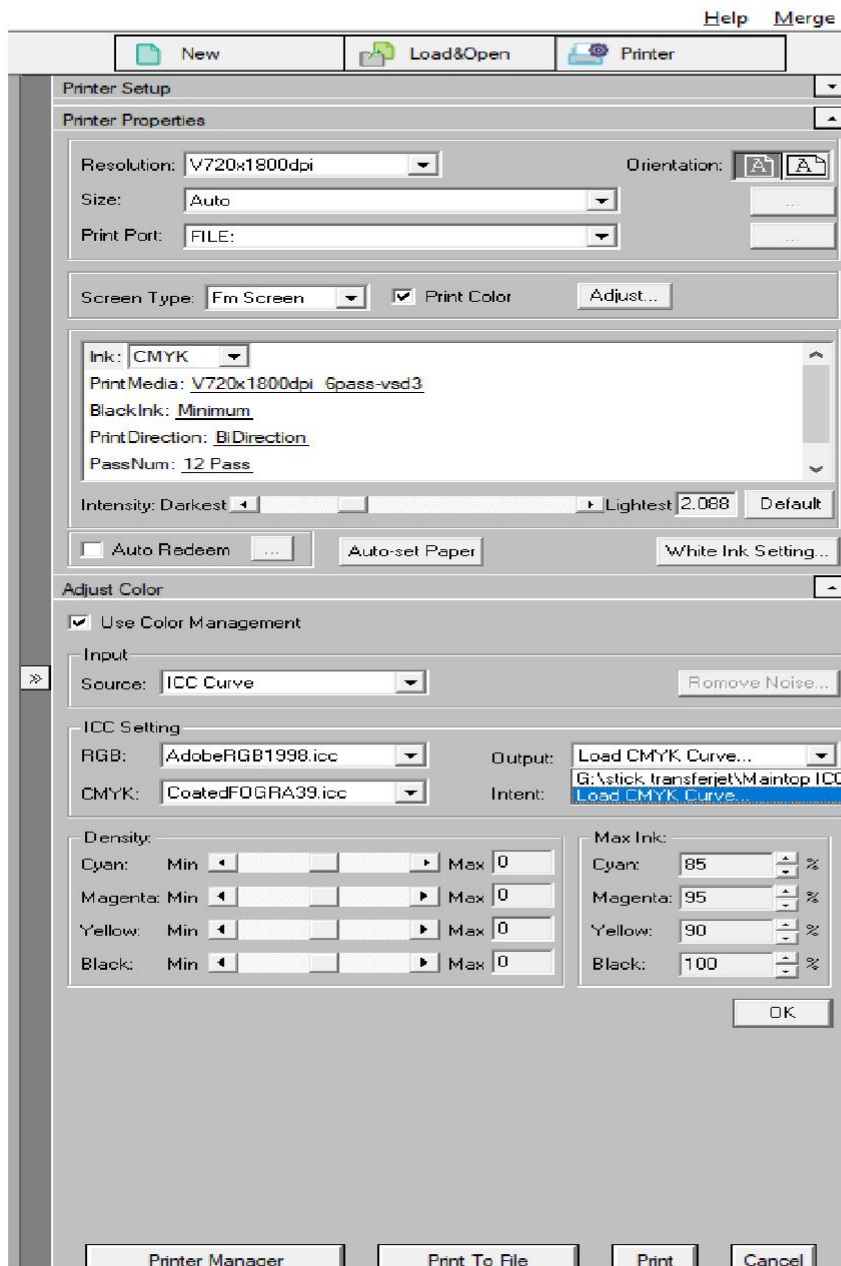
### Schritt 1

Registerkarte "Printer" öffnen



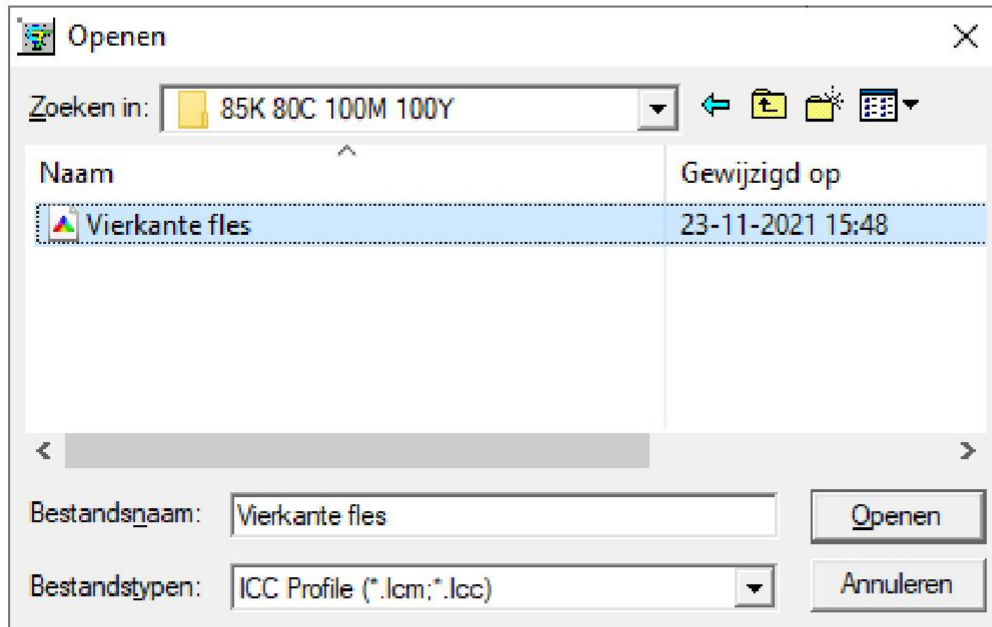
## Schritt 2

Öffnen Sie die Registerkarte "Adjust color" und klicken Sie auf "load CMYK curve".

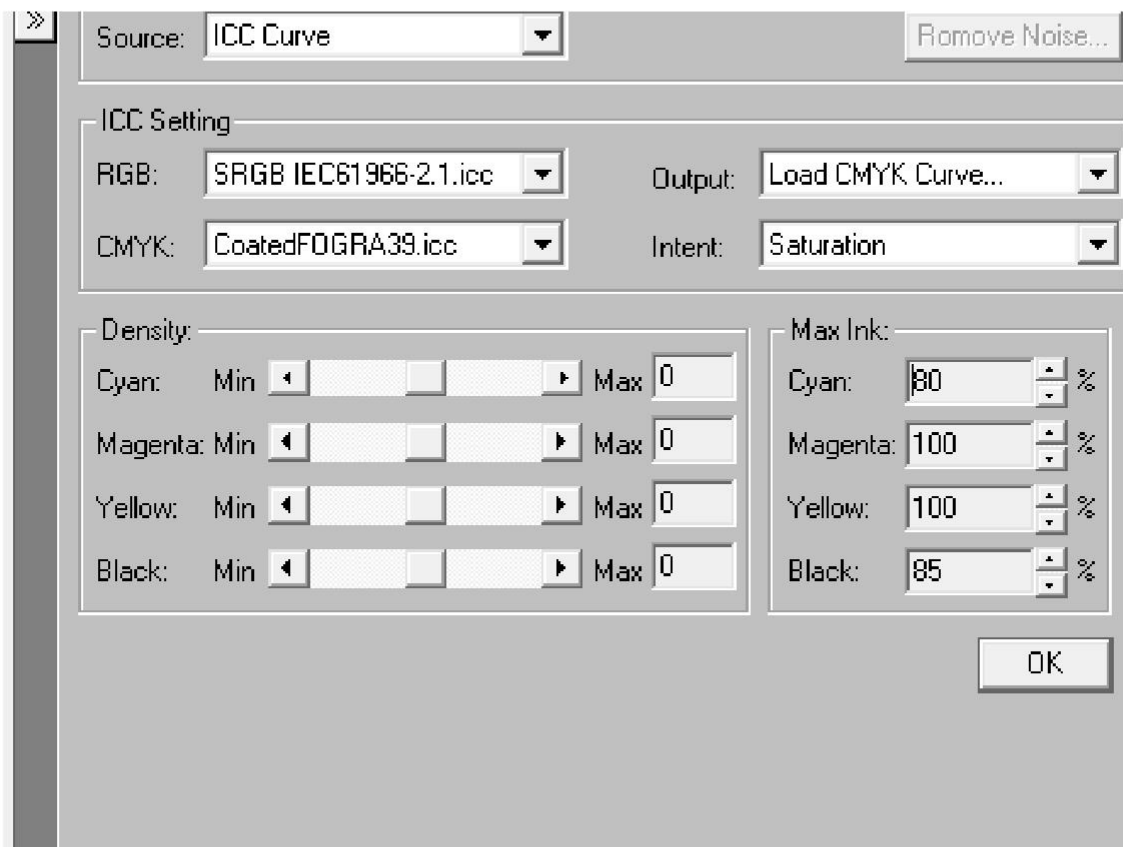


## Schritt 3

Navigieren Sie zu dem Ordner, der "square bottle.icc" enthält (heruntergeladen von dimix.com), und klicken Sie auf "load".



Eingestellte Tintengrenzwerte Cyan 80, Magenta 100, Gelb 100, Schwarz 85



## Schritt 4

### Powderfix-Temperatur einstellen:

Für runde Farbflaschen ist die Temperatureinstellung an der Powderfix 115 Platte und dem 125er Oberheizer

Für quadratische Farbflaschen ist die Temperatureinstellung an der powderfix 105 Platte und dem 105er Oberheizer

Drücken Sie "Set" und stellen Sie dann mit der Auf-/Ab-Taste 105 Grad ein (grüne Anzeige).

